



ПАСПОРТ ДОСТУПНОСТИ
МБОУ СОШ с. Кадгарон МО Ардонский район РСО-Алания

1. Общие сведения об объекте

- 1.1. Наименование (вид) объекта **Муниципальное бюджетное образовательное учреждение средняя общеобразовательная школа**
- 1.2. Адрес объекта **363307, РСО – Алания, МО Ардонский район, с. Кадгарон, ул. Гагкаева, №30**
- 1.3. Сведения о размещении объекта: **Объект состоит из трёх корпусов, два двухэтажных корпуса сообщаются между собой, а третий корпус является одноэтажным и стоит во дворе школы обособленно.**
- 1.4. Год постройки здания **1934**, последнего капитального ремонта **2020** г.
- 1.5. Дата предстоящих плановых ремонтных работ: **не намечается**
- 1.6. Название организации (учреждения), (полное юридическое наименование – согласно Уставу, краткое наименование) **Муниципальное бюджетное образовательное учреждение средняя общеобразовательная школа с. Кадгарон МО Ардонский район республики Северная Осетия-Алания, МБОУ СОШ с. Кадгарон, arkadgaron@list.ru**
- 1.7. Юридический адрес организации (учреждения), **363307, РСО – Алания, МО Ардонский район, с. Кадгарон, ул. Гагкаева, №30**
- 1.8. Основание для пользования объектом **Акт о праве оперативного управления в соответствии с Гражданским кодексом Российской Федерации**
- 1.9. Форма собственности, **муниципальная собственность**
- 1.10. Территориальная принадлежность, **субъект РФ, Северо-Кавказского федерального округа.**
- 1.11. Вышестоящая организация (наименование) **Управление образования АМС МО Ардонский район РСО-Алания**
- 1.12. Адрес вышестоящей организации **363334, РСО-Алания, МО Ардонский район, г. Ардон ул. Ленина, 57а.**

2. Характеристика деятельности организации на объекте (по обслуживанию населения)

- 2.1 Сфера деятельности: **образовательная деятельность**
- 2.2 Виды оказываемых услуг: **Реализация общеобразовательных программ начального общего, основного общего, среднего (полного).**
- 2.3 Форма оказания услуг: **очная**
- 2.4 Категории обслуживаемого населения по возрасту: **взрослые и дети с 6,5 лет.**
- 2.5 Категории обслуживаемых инвалидов: **инвалиды, передвигающиеся в креслах-колясках инвалиды с нарушениями опорно-двигательного аппарата, инвалиды с нарушением зрения, – инвалиды с нарушением слуха, инвалиды с нарушением интеллекта**
- 2.6 Плановая мощность: **350 чел.**
- 2.7 Участие в исполнении ИПР (ИПРА) инвалида, ребенка-инвалида (да, нет) **да**

СОГЛАСОВАНО

УТВЕРЖДАЮ

Специалист ГБУ «КЦСОН»
_____ М.Г. Кантеева

Директор школы
_____ З.Х. Цоколаева

«17» апреля 2022 г.

Приказ №27
«17» апреля 2022 г.

ПАСПОРТ ДОСТУПНОСТИ

МБОУ СОШ с. Кадгарон МО Ардонский район РСО-Алания

1. Общие сведения об объекте

- 1.1. Наименование (вид) объекта Муниципальное бюджетное образовательное учреждение средняя общеобразовательная школа
- 1.2. Адрес объекта 363307, РСО – Алания, МО Ардонский район, с. Кадгарон, ул. Гагкаева, №30
- 1.3. Сведения о размещении объекта: Объект состоит из трёх корпусов, два двухэтажных корпуса сообщаются между собой, а третий корпус является одноэтажным и стоит во дворе школы обособленно.
- 1.4. Год постройки здания 1934, последнего капитального ремонта 2020 г.
- 1.5. Дата предстоящих плановых ремонтных работ: не намечается
- 1.6. Название организации (учреждения), (полное юридическое наименование – согласно Уставу, краткое наименование) Муниципальное бюджетное образовательное учреждение средняя общеобразовательная школа с. Кадгарон МО Ардонский район республики Северная Осетия-Алания, МБОУ СОШ с. Кадгарон, arkadgaron@list.ru
- 1.7. Юридический адрес организации (учреждения), 363307, РСО – Алания, МО Ардонский район, с. Кадгарон, ул. Гагкаева, №30
- 1.8. Основание для пользования объектом Акт о праве оперативного управления в соответствии с Гражданским кодексом Российской Федерации
- 1.9. Форма собственности, муниципальная собственность
- 1.10. Территориальная принадлежность, субъект РФ, Северо-Кавказского федерального округа.
- 1.11. Вышестоящая организация (наименование) Управление образования АМС МО Ардонский район РСО-Алания
- 1.12. Адрес вышестоящей организации 363334, РСО-Алания, МО Ардонский район, г. Ардон ул. Ленина, 57а.

2. Характеристика деятельности организации на объекте (по обслуживанию населения)

- 2.1 Сфера деятельности: образовательная деятельность
- 2.2 Виды оказываемых услуг: Реализация общеобразовательных программ начального общего, основного общего, среднего (полного).
- 2.3 Форма оказания услуг: очная
- 2.4 Категории обслуживаемого населения по возрасту: взрослые и дети с 6,5 лет.
- 2.5 Категории обслуживаемых инвалидов: инвалиды, передвигающиеся в креслах-колясках инвалиды с нарушениями опорно-двигательного аппарата, инвалиды с нарушением зрения, – инвалиды с нарушением слуха, инвалиды с нарушением интеллекта
- 2.6 Плановая мощность: 350 чел.
- 2.7 Участие в исполнении ИПР (ИПРА) инвалида, ребенка-инвалида (да, нет) да

3. Состояние доступности объекта

3.1 Путь следования к объекту пассажирским транспортом

(описать маршрут движения с использованием пассажирского транспорта)
наличие адаптированного пассажирского транспорта к объекту **нет**

3.2 Путь к объекту от ближайшей остановки пассажирского транспорта:

3.2.1 расстояние до объекта от остановки транспорта **160-200 м**

3.2.2 время движения (пешком) **от 3-5 мин**

3.2.3 наличие выделенного от проезжей части пешеходного пути (да, **нет**)

3.2.4 Перекрестки: нерегулируемые; регулируемые, со звуковой сигнализацией, таймером; **нет**

3.2.5 Информация на пути следования к объекту: *акустическая, тактильная, визуальная;* **да**

3.2.6 Перепады высоты на пути: есть, **нет**

3.3 Организация доступности объекта для инвалидов – форма обслуживания*

№№ п/п	Категория инвалидов (вид нарушения)	Вариант организации доступности объекта (формы обслуживания)*
1.	Все категории инвалидов и МГН	«ДУ»
	<i>в том числе инвалиды:</i>	
2	передвигающиеся на креслах-колясках	«ВНД»
3	с нарушениями опорно-двигательного аппарата	«ДУ»
4	с нарушениями зрения	«ВНД»
5	с нарушениями слуха	«ДУ»
6	с нарушениями умственного развития	«ДУ»

* - указывается один из вариантов: «А», «Б», «ДУ», «ВНД»

3.4 Состояние доступности основных структурно-функциональных зон

№ № п \п	Основные структурно- функциональные зоны	Состояние доступности, в том числе для основных категорий инвалидов**
1	Территория, прилегающая к зданию (участок)	ДЧ-И (О, К, Г, У) – доступно частично избирательно ВНД (С) – временно недоступно
2	Вход (входы) в здание	ДЧ-И (О, Г, У) - доступно частично избирательно ВНД (К,С) – временно недоступно
3	Путь (пути) движения внутри здания (в т.ч. пути эвакуации)	ДЧ-И (О, Г, У) - доступно частично избирательно ВНД (К,С) – временно недоступно
4	Зона целевого назначения здания (целевого посещения объекта)	ДЧ-И (О, У) - доступно частично избирательно ВНД (К,С,Г) – временно недоступно
5	Санитарно-гигиенические помещения	ДЧ-И (Г, У) - доступно частично избирательно ВНД (К,С,О) – временно недоступно
6	Система информации и связи (на всех зонах)	ВНД (С К, О, Г, У) – временно недоступно

7	Пути движения к объекту (от остановки транспорта)	ДУ – недоступно условно
---	---	-------------------------

** Указывается: ДП-В - доступно полностью всем; ДП-И (К, О, С, Г, У) – доступно полностью избирательно (указать категории инвалидов); ДЧ-В - доступно частично всем; ДЧ-И (К, О, С, Г, У) – доступно частично избирательно (указать категории инвалидов); ДУ - доступно условно, ВНД – временно недоступно

3.5. ИТОГОВОЕ ЗАКЛЮЧЕНИЕ о состоянии доступности ОСИ:

- территория, прилегающая к зданию доступна для всех категорий инвалидов
- вход в здание возможен для всех, кроме инвалидов с нарушениями зрения, так как этому препятствует отсутствие тактильных наземных указателей, нет яркой контрастной маркировки дверных проемов. Нет средств визуальной информации;
- пути движения по зданию недоступны для инвалидов-колясочников (ширина дверных проемов и отсутствие пандусов, делает это невозможным), с нарушениями опорно-двигательного аппарата и с поражением зрения (отсутствие поручней, отсутствие текстильных указателей);
- зоны целевого назначения, в данном случае это групповые помещения спортивно-музыкальный зал, недоступен для инвалидов-колясочников;
- санитарно-гигиенические помещения частично доступны для инвалидов с поражением слуха, с умственными нарушениями, кроме инвалидов-колясочников (нет специально оборудованного помещения) и с опорно-двигательным аппаратом (нет поручней);
- система информации и связи отсутствует для всех категорий инвалидов.

4. Управленческое решение

4.1. Рекомендации по адаптации основных структурных элементов объекта

№ № п \п	Основные структурно-функциональные зоны объекта	Рекомендации по адаптации объекта (вид работы)*
1	Территория, прилегающая к зданию (участок)	ТР – текущий ремонт, индивидуальное решение с ТСР
2	Вход (входы) в здание	ТР – текущий ремонт, индивидуальное решение с ТСР
3	Путь (пути) движения внутри здания (в т.ч. пути эвакуации)	ТР – текущий ремонт, индивидуальное решение с ТСР
4	Зона целевого назначения здания (целевого посещения объекта)	ТР – текущий ремонт, индивидуальное решение с ТСР
5	Санитарно-гигиенические помещения	ТР – текущий ремонт, индивидуальное решение с ТСР
6	Система информации на объекте (на всех зонах)	ТР – текущий ремонт, индивидуальное решение с ТСР
7	Пути движения к объекту (от остановки транспорта)	ТР – текущий ремонт Индивидуальное решение с ТСР
8	Все зоны и участки	ТР – текущий ремонт, индивидуальное решение с ТСР

*- указывается один из вариантов (видов работ): не нуждается; ремонт (текущий, капитальный); индивидуальное решение с ТСР; технические решения невозможны – организация альтернативной формы обслуживания

4.2. Период проведения работ до особых указаний, при наличии финансирования.

(указывается наименование документа: программы, плана)

4.3 Ожидаемый результат (по состоянию доступности) после выполнения работ по адаптации ДЧ-В – доступно частично всем

Оценка результата исполнения программы, плана (по состоянию доступности) _____

4.4. Для принятия решения требуется, не требуется (нужное подчеркнуть):

Согласование _____

Имеется заключение уполномоченной организации о состоянии доступности объекта
(наименование документа и выдавшей его организации, дата),

4.5. Информация размещена (обновлена) на Карте доступности дата _____

(наименование сайта, портала)

5. Особые отметки

Паспорт сформирован на основании:

1. Анкеты (информации об объекте) от « ____ » _____ 20 ____ г.,

2. Акта обследования объекта: № акта _____ от « ____ » _____ 20 ____ г.

3. Решения Комиссии _____ от « ____ » _____ 20 ____ г.

СОГЛАСОВАНО

УТВЕРЖДАЮ

Специалист ГБУ «КЦСОН»
_____ М.Г.КантееваДиректор школы
_____ З.Х. Цоколаева

«17» апреля 2022 г.

Приказ №27-Д
«17» апреля 2022 г.

АНКЕТА
(информация об объекте социальной инфраструктуры)
К ПАСПОРТУ ДОСТУПНОСТИ ОСИ
№ _____

1. Общие сведения об объекте

- 1.1. Наименование (вид) объекта Муниципальное бюджетное образовательное учреждение средняя общеобразовательная школа
- 1.2. Адрес объекта 363307, РСО – Алания, МО Ардонский район, с. Кадгарон, ул. Гагкаева, №30
- 1.3. Сведения о размещении объекта: Объект состоит из трёх корпусов, два двухэтажных корпуса сообщаются между собой, а третий корпус является одноэтажным и стоит во дворе школы обособленно.
- 1.4. Год постройки здания 1934, последнего капитального ремонта 2020 г.
- 1.5. Дата предстоящих плановых ремонтных работ: не намечается
- 1.6. Название организации (учреждения), (полное юридическое наименование – согласно Уставу, краткое наименование) Муниципальное бюджетное образовательное учреждение средняя общеобразовательная школа с. Кадгарон МО Ардонский район республики Северная Осетия-Алания, МБОУ СОШ с. Кадгарон
- 1.7. Юридический адрес организации (учреждения), 363307, РСО – Алания, МО Ардонский район, с. Кадгарон, ул. Гагкаева, №30
- 1.8. Основание для пользования объектом Акт о праве оперативного управления в соответствии с Гражданским кодексом Российской Федерации
- 1.9. Форма собственности, муниципальная собственность
- 1.10. Территориальная принадлежность, субъект РФ, Северо-Кавказского федерального округа.
- 1.11. Вышестоящая организация (наименование) Управление образования АМС МО Ардонский район РСО-Алания
- 1.12. Адрес вышестоящей организации 363334, РСО-Алания, МО Ардонский район, г. Ардон ул. Ленина, 57а.

2. Характеристика деятельности организации на объекте (по обслуживанию населения)

- 2.1 Сфера деятельности: образовательная деятельность
- 2.2 Виды оказываемых услуг: Реализация общеобразовательных программ начального общего, основного общего, среднего (полного).
- 2.3 Форма оказания услуг: очная
- 2.4 Категории обслуживаемого населения по возрасту: взрослые и дети с 6,5 лет до 17 лет
- 2.5 Категории обслуживаемых инвалидов: инвалиды, передвигающиеся в креслах-колясках инвалиды с нарушениями опорно-двигательного аппарата, инвалиды с нарушением зрения, – инвалиды с нарушением слуха, инвалиды с нарушением интеллекта
- 2.6 Плановая мощность: 350 чел.
- 2.7 Участие в исполнении ИПР (ИПРА) инвалида, ребенка-инвалида (да, нет)

3. Состояние доступности объекта

3.1 Путь следования к объекту пассажирским транспортом

(описать маршрут движения с использованием пассажирского транспорта)
наличие адаптированного пассажирского транспорта к объекту нет

3.2 Путь к объекту от ближайшей остановки пассажирского транспорта:

3.2.1 расстояние до объекта от остановки транспорта 160-200 м

3.2.2 время движения (пешком) от 3-5 мин

3.2.3 наличие выделенного от проезжей части пешеходного пути (да, нет)

3.2.4 Перекрестки: нерегулируемые; регулируемые, со звуковой сигнализацией, таймером; нет

3.2.5 Информация на пути следования к объекту: акустическая, тактильная, визуальная; да

3.2.6 Перепады высоты на пути: есть, нет

3.3 Организация доступности объекта для инвалидов – форма обслуживания*

№№ п/п	Категория инвалидов (вид нарушения)	Вариант организации доступности объекта (формы обслуживания)*
1.	Все категории инвалидов и МГН	«ДУ»
	<i>в том числе инвалиды:</i>	
2	передвигающиеся на креслах-колясках	«ВНД»
3	с нарушениями опорно-двигательного аппарата	«ДУ»
4	с нарушениями зрения	«ВНД»
5	с нарушениями слуха	«ДУ»
6	с нарушениями умственного развития	«ДУ»

* - указывается один из вариантов: «А», «Б», «ДУ», «ВНД»

3.4 Состояние доступности основных структурно-функциональных зон

№ № п \п	Основные структурно- функциональные зоны	Состояние доступности, в том числе для основных категорий инвалидов**
1	Территория, прилегающая к зданию (участок)	ДЧ-И (О, К, Г, У) – доступно частично избирательно ВНД (С) – временно недоступно
2	Вход (входы) в здание	ДЧ-И (О, Г, У) - доступно частично избирательно ВНД (К,С) – временно недоступно
3	Путь (пути) движения внутри здания (в т.ч. пути эвакуации)	ДЧ-И (О, Г, У) - доступно частично избирательно ВНД (К,С) – временно недоступно
4	Зона целевого назначения здания (целевого посещения объекта)	ДЧ-И (О, У) - доступно частично избирательно ВНД (К,С,Г) – временно недоступно
5	Санитарно-гигиенические помещения	ДЧ-И (Г, У) - доступно частично избирательно ВНД (К,С,О) – временно недоступно
6	Система информации и связи (на всех зонах)	ВНД (С К, О, Г, У) – временно недоступно
7	Пути движения к объекту (от остановки транспорта)	ДУ – недоступно условно

** Указывается: ДП-В - доступно полностью всем; ДП-И (К, О, С, Г, У) – доступно полностью избирательно (указать категории инвалидов); ДЧ-В - доступно частично всем; ДЧ-И (К, О, С, Г, У) – доступно частично избирательно (указать категории инвалидов); ДУ - доступно условно, ВНД – временно недоступно

3.5. ИТОГОВОЕ ЗАКЛЮЧЕНИЕ о состоянии доступности ОСИ:

- территория, прилегающая к зданию доступна для всех категорий инвалидов

- **вход в здание** возможен для всех, кроме инвалидов с нарушениями зрения, так как этому препятствует отсутствие тактильных наземных указателей, нет яркой контрастной маркировки дверных проемов. Нет средств визуальной информации;
- **пути движения по зданию** недоступны для инвалидов-колясочников (ширина дверных проемов и отсутствие пандусов, делает это невозможным), с нарушениями опорно-двигательного аппарата и с поражением зрения (отсутствие поручней, отсутствие текстильных указателей);
- **зоны целевого назначения**, в данном случае это групповые помещения спортивно-музыкальный зал, недоступен для инвалидов-колясочников;
- **санитарно-гигиенические помещения** частично доступны для инвалидов с поражением слуха, с умственными нарушениями, кроме инвалидов-колясочников (нет специально оборудованного помещения) и с опорно-двигательным аппаратом (нет поручней);
- **система информации и связи** отсутствует для всех категорий инвалидов.

4. Управленческое решение

4.1. Рекомендации по адаптации основных структурных элементов объекта

№ № п \п	Основные структурно-функциональные зоны объекта	Рекомендации по адаптации объекта (вид работы)*
1	Территория, прилегающая к зданию (участок)	ТР – текущий ремонт, индивидуальное решение с ТСП
2	Вход (входы) в здание	ТР – текущий ремонт, индивидуальное решение с ТСП
3	Путь (пути) движения внутри здания (в т.ч. пути эвакуации)	ТР – текущий ремонт, индивидуальное решение с ТСП
4	Зона целевого назначения здания (целевого посещения объекта)	ТР – текущий ремонт, индивидуальное решение с ТСП
5	Санитарно-гигиенические помещения	ТР – текущий ремонт, индивидуальное решение с ТСП
6	Система информации на объекте (на всех зонах)	ТР – текущий ремонт, индивидуальное решение с ТСП
7	Пути движения к объекту (от остановки транспорта)	ТР – текущий ремонт Индивидуальное решение с ТСП
8	Все зоны и участки	ТР – текущий ремонт, индивидуальное решение с ТСП

*- указывается один из вариантов (видов работ): не нуждается; ремонт (текущий, капитальный); индивидуальное решение с ТСП; технические решения невозможны – организация альтернативной формы обслуживания

Размещение информации на Карте доступности согласовано _____

(подпись, Ф.И.О., должность; координаты для связи уполномоченного представителя объекта)

СОГЛАСОВАНО

УТВЕРЖДАЮ

Специалист ГБУ «КЦСОН»
_____ М.Г.КантееваДиректор школы
_____ З.Х. Цоколаева
Приказ №27
«17» апреля 2022 г.

«17» апреля 2022 г.

АКТ ОБСЛЕДОВАНИЯ
объекта социальной инфраструктуры
К ПАСПОРТУ ДОСТУПНОСТИ ОСИ
№ _____

РСО-Алания
Ардонского района с. Кадгарон

«17» апреля 2022 г.

1. Общие сведения об объекте

- 1.1. Наименование (вид) объекта Муниципальное бюджетное образовательное учреждение средняя общеобразовательная школа
- 1.2. Адрес объекта 363307, РСО – Алания, МО Ардонский район, с. Кадгарон, ул. Гагкаева, №30
- 1.3. Сведения о размещении объекта: Объект состоит из трёх корпусов, два двухэтажных корпуса сообщаются между собой, а третий корпус является одноэтажным и стоит во дворе школы обособленно.
- 1.4. Год постройки здания 1934, последнего капитального ремонта 2020 г.
- 1.5. Дата предстоящих плановых ремонтных работ: не намечается
- 1.6. Название организации (учреждения), (полное юридическое наименование – согласно Уставу, краткое наименование) Муниципальное бюджетное образовательное учреждение средняя общеобразовательная школа с. Кадгарон МО Ардонский район республики Северная Осетия-Алания, МБОУ СОШ с. Кадгарон
- 1.7. Юридический адрес организации (учреждения), 363307, РСО – Алания, МО Ардонский район, с. Кадгарон, ул. Гагкаева, №30
- 1.8. Основание для пользования объектом Акт о праве оперативного управления в соответствии с Гражданским кодексом Российской Федерации
- 1.9. Форма собственности, муниципальная собственность
- 1.10. Территориальная принадлежность, субъект РФ, Северо-Кавказского федерального округа.
- 1.11. Вышестоящая организация (наименование) Управление образования АМС МО Ардонский район РСО-Алания
- 1.12. Адрес вышестоящей организации 363334, РСО-Алания, МО Ардонский район, г. Ардон ул. Ленина, 57а.

2. Характеристика деятельности организации на объекте (по обслуживанию населения)

- 2.1 Сфера деятельности: **образовательная деятельность**
- 2.2 Виды оказываемых услуг: Реализация общеобразовательных программ начального общего, основного общего, среднего (полного).
- 2.3 Форма оказания услуг: очная
- 2.4 Категории обслуживаемого населения по возрасту: взрослые и дети с 6,5 лет до 17 лет
- 2.5 Категории обслуживаемых инвалидов: инвалиды, передвигающиеся в креслах-колясках инвалиды с нарушениями опорно-двигательного аппарата, инвалиды с нарушением зрения, – инвалиды с нарушением слуха, инвалиды с нарушением интеллекта

2.6 Плановая мощность: **350 чел.**

2.7 Участие в исполнении ИПР (ИПРА) инвалида, ребенка-инвалида (да, **нет**)

3. Состояние доступности объекта

3.1 Путь следования к объекту пассажирским транспортом

(описать маршрут движения с использованием пассажирского транспорта)
наличие адаптированного пассажирского транспорта к объекту **нет**

3.2 Путь к объекту от ближайшей остановки пассажирского транспорта:

3.2.1 расстояние до объекта от остановки транспорта **160-200** м

3.2.2 время движения (пешком) **от 3-5 мин**

3.2.3 наличие выделенного от проезжей части пешеходного пути (да, **нет**)

3.2.4 Перекрестки: нерегулируемые; регулируемые, со звуковой сигнализацией, таймером; **нет**

3.2.5 Информация на пути следования к объекту: *акустическая, тактильная, визуальная;* **да**

3.2.6 Перепады высоты на пути: есть, **нет**

3.3 Организация доступности объекта для инвалидов – форма обслуживания*

№№ п/п	Категория инвалидов (вид нарушения)	Вариант организации доступности объекта (формы обслуживания)*
1.	Все категории инвалидов и МГН	«ДУ»
	<i>в том числе инвалиды:</i>	
2	передвигающиеся на креслах-колясках	«ВНД»
3	с нарушениями опорно-двигательного аппарата	«ДУ»
4	с нарушениями зрения	«ВНД»
5	с нарушениями слуха	«ДУ»
6	с нарушениями умственного развития	«ДУ»

* - указывается один из вариантов: «А», «Б», «ДУ», «ВНД»

3.4 Состояние доступности основных структурно-функциональных зон

№№ п/п	Основные структурно-функциональные зоны	Состояние доступности, в том числе для основных категорий инвалидов**
1	Территория, прилегающая к зданию (участок)	ДЧ-И (О, К, Г, У) – доступно частично избирательно ВНД (С) – временно недоступно
2	Вход (входы) в здание	ДЧ-И (О, Г, У) - доступно частично избирательно ВНД (К,С) – временно недоступно
3	Путь (пути) движения внутри здания (в т.ч. пути эвакуации)	ДЧ-И (О, Г, У) - доступно частично избирательно ВНД (К,С) – временно недоступно
4	Зона целевого назначения здания (целевого посещения объекта)	ДЧ-И (О, У) - доступно частично избирательно ВНД (К,С,Г) – временно недоступно
5	Санитарно-гигиенические помещения	ДЧ-И (Г, У) - доступно частично избирательно ВНД (К,С,О) – временно недоступно
6	Система информации и связи (на всех зонах)	ВНД (С К, О, Г, У) – временно недоступно
7	Пути движения к объекту (от остановки транспорта)	ДУ – недоступно условно

** Указывается: ДП-В - доступно полностью всем; ДП-И (К, О, С, Г, У) – доступно полностью избирательно (указать категории инвалидов); ДЧ-В - доступно частично всем; ДЧ-И (К, О, С, Г, У) – доступно частично избирательно (указать категории инвалидов); ДУ - доступно условно, ВНД – временно недоступно

3.5. ИТОГОВОЕ ЗАКЛЮЧЕНИЕ о состоянии доступности ОСИ:

- территория, прилегающая к зданию доступна для всех категорий инвалидов
- вход в здание возможен для всех, кроме инвалидов с нарушениями зрения, так как этому препятствует отсутствие тактильных наземных указателей, нет яркой контрастной маркировки дверных проемов. Нет средств визуальной информации;
- пути движения по зданию недоступны для инвалидов-колясочников (ширина дверных проемов и отсутствие пандусов, делает это невозможным), с нарушениями опорно-двигательного аппарата и с поражением зрения (отсутствие поручней, отсутствие текстильных указателей);
- зоны целевого назначения, в данном случае это групповые помещения спортивно-музыкальный зал, недоступен для инвалидов-колясочников;
- санитарно-гигиенические помещения частично доступны для инвалидов с поражением слуха, с умственными нарушениями, кроме инвалидов-колясочников (нет специально оборудованного помещения) и с опорно-двигательным аппаратом (нет поручней);
- система информации и связи отсутствует для всех категорий инвалидов.

4. Управленческое решение

4.1. Рекомендации по адаптации основных структурных элементов объекта

№ № п \п	Основные структурно-функциональные зоны объекта	Рекомендации по адаптации объекта (вид работы)*
1	Территория, прилегающая к зданию (участок)	ТР – текущий ремонт, индивидуальное решение с ТСП
2	Вход (входы) в здание	ТР – текущий ремонт, индивидуальное решение с ТСП
3	Путь (пути) движения внутри здания (в т.ч. пути эвакуации)	ТР – текущий ремонт, индивидуальное решение с ТСП
4	Зона целевого назначения здания (целевого посещения объекта)	ТР – текущий ремонт, индивидуальное решение с ТСП
5	Санитарно-гигиенические помещения	ТР – текущий ремонт, индивидуальное решение с ТСП
6	Система информации на объекте (на всех зонах)	ТР – текущий ремонт, индивидуальное решение с ТСП
7	Пути движения к объекту (от остановки транспорта)	ТР – текущий ремонт Индивидуальное решение с ТСП
8	Все зоны и участки	ТР – текущий ремонт, индивидуальное решение с ТСП

*- указывается один из вариантов (видов работ): не нуждается; ремонт (текущий, капитальный); индивидуальное решение с ТСП; технические решения невозможны – организация альтернативной формы обслуживания

4.2. Период проведения работ до особых указаний, при наличии финансирования в рамках исполнения _____

(указывается наименование документа: программы, плана)

4.3 Ожидаемый результат (по состоянию доступности) после выполнения работ по адаптации ДЧ-В – доступно частично всем Оценка результата исполнения программы, плана (по состоянию доступности) _____

4.4. Для принятия решения требуется, не требуется (нужное подчеркнуть):

4.4.1. согласование на Комиссии _____ не требуется _____

(наименование Комиссии по координации деятельности в сфере обеспечения доступной среды жизнедеятельности для инвалидов и других МГН)

4.4.2. согласование работ с надзорными органами (в сфере проектирования и строительства, архитектуры, охраны памятников, другое - указать)

4.4.3. техническая экспертиза; разработка проектно-сметной документации;___

4.4.4. согласование с вышестоящей организацией (собственником объекта);___

4.4.5. согласование с общественными организациями инвалидов **Северо-Осетинской республиканской организацией ВОИ;**

4.4.6. другое _____

Имеется заключение уполномоченной организации о состоянии доступности объекта (наименование документа и выдавшей его организации, дата), прилагается

4.7. Информация может быть размещена (обновлена) на Карте доступности

(наименование сайта, портала)

5. Особые отметки

ПРИЛОЖЕНИЯ:

Результаты обследования:

- | | |
|--|-------------|
| 1. Территории, прилегающей к объекту | на _____ л. |
| 2. Входа (входов) в здание | на _____ л. |
| 3. Путей движения в здании | на _____ л. |
| 4. Зоны целевого назначения объекта | на _____ л. |
| 5. Санитарно-гигиенических помещений | на _____ л. |
| 6. Системы информации (и связи) на объекте | на _____ л. |

Результаты фотофиксации на объекте _____ на _____ л.

Поэтажные планы, паспорт БТИ _____ на _____ л.

Другое (в том числе дополнительная информация о путях движения к объекту)

Руководитель
рабочей группы

**Заместитель главы АМС,
начальник Управления образования
АМС МО Ардонский район**

(Должность, Ф.И.О.)

(Подпись)

А.В. Швецов

Члены рабочей группы:

Методист УО МО Ардонский район

(Должность, Ф.И.О.)

(Подпись)

С.В. Кокаева

**Специалист по доступной среде
ГБУ «КЦСОН» Ардонского района»**

(Должность, Ф.И.О.)

(Подпись)

М.Г. Кантеева

В том числе:

представители общественных организаций
инвалидов

Председатель СОРО ВОИ

(Должность, Ф.И.О.)

(Подпись)

Р.Т. Бетрзова

представители организации
расположенной на объекте

Директор школы

(Должность, Ф.И.О.)

(Подпись)

З.Х. Цоколаева

Заведующий хозяйством

(Должность, Ф.И.О.)

(Подпись)

М.В. Лазарев

5. Особые отметки

ПРИЛОЖЕНИЯ:

Результаты обследования:

1. Территории, прилегающей к объекту на _____ л.
2. Входа (входов) в здание на _____ л.
3. Путей движения в здании на _____ л.
4. Зоны целевого назначения объекта на _____ л.
5. Санитарно-гигиенических помещений на _____ л.
6. Системы информации (и связи) на объекте на _____ л.

Результаты фотофиксации на объекте _____ на _____ л.

Поэтажные планы, паспорт БТИ _____ на _____ л.

Другое (в том числе дополнительная информация о путях движения к объекту)

Руководитель

рабочей группы

**Заместитель главы АМС,
начальник Управления образования
АМС МО Ардонский район**

(Должность, Ф.И.О.)

(Подпись)

А.В. Швецов

Члены рабочей группы:

(Должность, Ф.И.О.)

(Подпись)

С.В. Кокаева

Специалист по доступной среде

ГБУ «КЦСОН Ардонского района»

(Должность, Ф.И.О.)

(Подпись)

М.Г. Кантеева

В том числе:

представители общественных организаций

инвалидов

Председатель СОРО ВОИ

(Должность, Ф.И.О.)

(Подпись)

Р.Т. Бетророва

представители организации,
расположенной на объекте

Директор школы

(Должность, Ф.И.О.)

(Подпись)

З.Х. Цоколаева

Заведующий хозяйством

(Должность, Ф.И.О.)

(Подпись)

М.В. Лазарев

I. Результаты обследования:

**1. Территории, прилегающей к зданию (участка)
МБОУ СОШ с. Кадгарон Ардонского района РСО-Алания,
ул. Гагкаева, 30**
Наименование объекта, адрес

№ п/п	Наименование функционально-планировочного элемента	Наличие элемента			Выявленные нарушения и замечания		Работы по адаптации объектов	
		есть/нет	№ на Плане	№ фото	Содержание	Значимо для инвалида (категория)	Содержание	Виды работ
1.1	Вход (входы) на территорию	Есть	-	-	-	-		-
1.2	Путь (пути) движения на территории	Есть	-	-	Нарушена целостность асфальта	Все	Покрыть асфальтом поверхности пешеходных путей поверх старого покрытия с тактильными средствами на покрытии пешеходных путей.	ТР
1.3	Лестница (наружная)	Есть	-	-				
1.4	Пандус (наружный)	Есть	-	-				
1.5	Автостоянка и парковка	Есть	-	-				
	ОБЩИЕ требования к зоне							

II Заключение по зоне:

Наименование структурно-функциональной зоны	Состояние доступности* (к пункту 3.4 Акта обследования ОСИ)	Приложение		Рекомендации по адаптации (вид работы)** к пункту 4.1 Акта обследования ОСИ
		№ на плане	№ фото	
Территория, прилегающей к зданию	ДЧ-И (К,О,Г,У) ВНД (С)	-	-	ТР

* указывается: **ДП-В** - доступно полностью всем; **ДП-И** (К, О, С, Г, У) – доступно полностью избирательно (указать категории инвалидов); **ДЧ-В** - доступно частично всем; **ДЧ-И** (К, О, С, Г, У) – доступно частично избирательно (указать категории инвалидов); **ДУ** - доступно условно, **ВНД** - недоступно
**указывается один из вариантов: не нуждается; ремонт (текущий, капитальный); индивидуальное решение с ТСР; технические решения невозможны – организация альтернативной формы обслуживания

Комментарий к заключению:

покрыть поверхность пешеходных путей асфальтом поверх старого с тактильными средствами на покрытии пешеходных путей.

Выполнив адаптационные мероприятия, доступность зоны намного улучшится.

**I. Результаты обследования:
2. Входа (входов) в здание
МБОУ СОШ с. Кадгарон Ардонского района
Республики Северная Осетия-Алания, ул. Гагкаева, 30**

№ п/п	Наименование функционально-планировочного элемента	Наличие элемента			Выявленные нарушения и замечания		Работы по адаптации объектов	
		есть/нет	№ на плане	№ фото	Содержание	Значимо для инвалида (категория)	Содержание	Виды работ
2.1	Лестница (наружная)	есть	-	-	-	-	-	-
2.2	Пандус (наружный)	есть	-	-	-	-	-	-
2.3	Входная площадка (перед дверью)	есть	-	-	-	С	С	-
2.4	Дверь (входная)	есть	-	-	Нет яркой контрастной маркировки.	КС	Установить яркую маркировку. Установить средства визуальной информации	-
2.5	Тамбур	есть	-	-	-	-	-	-
	ОБЩИЕ требования к зоне		-	-	-	-	-	-

II. Заключение по зоне:

Наименование структурно-функциональной зоны	Состояние доступности* (к пункту 3.4 Акта обследования ОСИ)	Приложение		Рекомендации по адаптации (вид работы)** к пункту 4.1 Акта обследования ОСИ
		№ на плане	№ фото	
Вход в здание	ДП-В			ТР

* указывается: ДП-В - доступно полностью всем; ДП-И (К, О, С, Г, У) – доступно полностью избирательно (указать категории инвалидов); ДЧ-В - доступно частично всем; ДЧ-И (К, О, С, Г, У) – доступно частично избирательно (указать категории инвалидов); ДУ - доступно условно, ВНД - недоступно

**указывается один из вариантов: не нуждается; ремонт (текущий, капитальный); индивидуальное решение с ТСР; технические решения невозможны – организация альтернативной формы обслуживания

Комментарий

к заключению: Установить тактильные наземные указатели.

Установить яркую маркировку, средства визуальной информации.

I. Результаты обследования:
3. Пути (путей) движения внутри здания (в т.ч. путей эвакуации)
МБОУ СОШ с. Кадгарон РСО-Алания

Наименование объекта, адрес

№ п/п	Наименование функционального-планировочного элемента	Наличие элемента			Выявленные нарушения и замечания		Работы по адаптации объектов	
		есть/нет	№ на плане	№ фото	Содержание	Значимо для инвалида (категория)	Содержание	Виды работ
3.1	Коридор (вестибюль, зона ожидания, галерея, балкон)	есть						
3.2	Лестница (внутри здания)	есть			Отсутствуют противоскользящие угловые накладки на ступени с желтой сигнальной вставкой. Нет контрастной маркировки нижней ступени. Нет тактильной накладки верхней ступени отсутствует система акустического и тактильного информирования	Всех	Установить противоскользящие угловые накладки на ступени с желтой сигнальной вставкой и контрастную маркировку нижней ступени. Установить тактильную накладку верхней ступени. установка системы акустического и тактильного информирования	ТР
3.3	Пандус (внутри здания)	нет	-	-	Нет пандуса	К	Приобрести подъемник МГН лестничный гусеничный	ТР
3.4	Лифт пассажирский (или подъемник)	нет	-	-	-		-	технические решения невозможны
3.5	Дверь	есть	-	-	Нет информирующих обозначений помещений. Нет яркой контрастной маркировки.	К	Установить информационные обозначения помещений и яркую контрастную маркировку.	ТР
3.6	Пути эвакуации (в т.ч. зоны безопасности)	нет	-	-	Отсутствуют сенсорные датчики система тактильного информирования.	Всех	Установка датчиков системы тактильного информирования.	ТР

ОБЩИЕ требования к зоне							
-------------------------	--	--	--	--	--	--	--

II Заключение по зоне:

Наименование структурно-функциональной зоны	Состояние доступности* (к пункту 3.4 Акта обследования ОСИ)	Приложение		Рекомендации по адаптации (вид работы)** к пункту 4.1 Акта обследования ОСИ
		№ на плане	№ фото	
Пути движения внутри здания	ДП-В			
Пути движения внутри здания	ДЧ-И (Г,У,О) ВНД (К,С)			ТР

* указывается: **ДП-В** - доступно полностью всем; **ДП-И** (К, О, С, Г, У) – доступно полностью избирательно (указать категории инвалидов); **ДЧ-В** - доступно частично всем; **ДЧ-И** (К, О, С, Г, У) – доступно частично избирательно (указать категории инвалидов); **ДУ** - доступно условно, **ВНД** - недоступно

**указывается один из вариантов: не нуждается; ремонт (текущий, капитальный); индивидуальное решение с ТСР; технические решения невозможны – организация альтернативной формы обслуживания

Комментарий к заключению:

Установить информационные обозначения помещений, доступ по зданию станет доступно всем.

I. Результаты обследования:
4. Зоны целевого назначения здания (целевого посещения объекта)
МБОУ СОШ с. Кадгарон РСО-Алания, ул. Гагкаева, 30
Вариант I – зона обслуживания инвалидов

Наименование объекта, адрес

№ п/п	Наименование функционально-планировочного элемента	Наличие элемента			Выявленные нарушения и замечания		Работы по адаптации объектов	
		есть/нет	№ на плане	№ фото	Содержание	Значимо для инвалида (категория)	Содержание	Виды работ
4.1	Кабинетная форма обслуживания	есть	-	-	отсутствие тактильных табличек	С,К,Г	нанесение тактильных табличек	ТР
4.2	Зальная форма обслуживания	нет	-	-	-	-	-	-
4.3	Прилавочная форма обслуживания	нет	-	-	-	-	-	-
4.4	Форма обслуживания с перемещением по маршруту	нет	-	-	-	-	-	-
4.5	Кабина индивидуального обслуживания	нет	-	-	-	-	-	-
	ОБЩИЕ требования к зоне		-	-	-	-	-	-

II Заключение по зоне:

Наименование структурно-функциональной зоны	Состояние доступности* (к пункту 3.4 Акта обследования ОСИ)	Приложение		Рекомендации по адаптации (вид работы)** к пункту 4.1 Акта обследования ОСИ
		№ на плане	№ фото	
Зона целевого назначения	ВНД			ТР

* указывается: ДП-В - доступно полностью всем; ДП-И (К, О, С, Г, У) – доступно полностью избирательно (указать категории инвалидов); ДЧ-В - доступно частично всем; ДЧ-И (К, О, С, Г, У) – доступно частично избирательно (указать категории инвалидов); ДУ - доступно условно, ВНД - недоступно

**указывается один из вариантов: не нуждается; ремонт (текущий, капитальный); индивидуальное решение с ТСР; технические решения невозможны – организация альтернативной формы обслуживания

Комментарий

к заключению: нанести тактильные средства, установить в местах проведения массовых мероприятий индукционные петли и звукоусиливающую аппаратуру.

I. Результаты обследования:

**4. Зоны целевого назначения здания (целевого посещения объекта)
МБОУ СОШ с. Калгарон Ардонского района
Республики Северная Осетия-Алания, ул. Гагкаева, 30
Вариант II – места приложения труда**

Наименование функционально-планировочного элемента	Наличие элемента			Выявленные нарушения и замечания		Работы по адаптации объектов	
	есть/нет	№ на плане	№ фото	Содержание	Значимо для инвалида (категория)	Содержание	Виды работ
Место приложения труда	нет	-	-	-	-	-	-

II Заключение по зоне:

Наименование структурно-функциональной зоны	Состояние доступности* (к пункту 3.4 Акта обследования ОСИ)	Приложение		Рекомендации по адаптации (вид работы)** к пункту 4.1 Акта обследования ОСИ
		№ на плане	№ фото	
места приложения труда	-	-	-	-

* указывается: **ДП-В** - доступно полностью всем; **ДП-И** (К, О, С, Г, У) – доступно полностью избирательно (указать категории инвалидов); **ДЧ-В** - доступно частично всем; **ДЧ-И** (К, О, С, Г, У) – доступно частично избирательно (указать категории инвалидов); **ДУ** - доступно условно, **ВНД** - недоступно

**указывается один из вариантов: не нуждается; ремонт (текущий, капитальный); индивидуальное решение с ТСР; технические решения невозможны – организация альтернативной формы обслуживания

Комментарий

к заключению: _____

I Результаты обследования:
5. Санитарно-гигиенических помещений
МБОУ СОШ с. Кадгарон Ардонского района РСО-Алания, ул. Гагкаева, 30
Наименование объекта, адрес

№ п/ п	Наименование функционально-планировочного элемента	Наличие элемента			Выявленные нарушения и замечания		Работы по адаптации объектов	
		есть/нет	№ на плане	№ фото	Содержание	Значимо для инвалида (категория)	Содержание	Виды работ
5.1	Туалетная комната	Есть	-	-	Отсутствуют поручни и опоры, нет кнопки вызова персонала, нет крючков для одежды, костылей и других принадлежностей, нет информирующих тактильных средств, отсутствие смесителей, сушилок с сенсорными датчиками.	Всех	Установить кнопку вызова персонала, поручни и опоры, крючки для одежды, костылей и других принадлежностей, нанесение информирующие тактильные средства, приобрести смесители и сушилки с сенсорными датчиками	Индивидуальное решение с ТСП
5.2	Душевая комната	нет	-	-	-	все		
5.3	Бытовая комната (гардеробная)	Есть	-	-	Нет информирующих тактильных средств,	Всех	Установить информирующие тактильные средства.	Индивидуальное решение с ТСП
	ОБЩИЕ требования к зоне		-	-	Не приспособлено	все		

II Заключение по зоне:

Наименование структурно-функциональной зоны	Состояние доступности* (к пункту 3.4 Акта обследования ОСИ)	Приложение		Рекомендации по адаптации (вид работы)** к пункту 4.1 Акта обследования ОСИ
		№ на плане	№ фото	
Санитарно-гигиенические помещения	ДЧ-И (Г, У) ВНД (К,О,С)			Индивидуальное решение с ТСП

* указывается: **ДП-В** - доступно полностью всем; **ДП-И** (К, О, С, Г, У) – доступно полностью избирательно (указать категории инвалидов); **ДЧ-В** - доступно частично всем; **ДЧ-И** (К, О, С, Г, У) – доступно частично избирательно (указать категории инвалидов); **ДУ** - доступно условно, **ВНД** - недоступно

**указывается один из вариантов: не нуждается; ремонт (текущий, капитальный); индивидуальное решение с ТСП; технические решения невозможны – организация альтернативной формы обслуживания

Комментарий к заключению: **Унитаз не оснащён поручнями и опорами, нет кнопки вызова персонала, нет крючков для одежды, костылей и других принадлежностей, нет информирующих тактильных средств, умывальники не оборудованы поручнями, смесителями и сушилкой с сенсорными датчиками, нет переносного или закреплённого на стене складного сидения, настенного поручня.**

I. Результаты обследования:
6. Системы информации на объекте
МБОУ СОШ с. Кадгарон Ардонского района РСО-Алания, ул. Гагкаева,30
Наименование объекта, адрес

№ п/п	Наименование функционально-планировочного элемента	Наличие элемента			Выявленные нарушения и замечания		Работы по адаптации объектов	
		есть/нет	№ на плане	№ фото	Содержание	Значимость для инвалидов (категория)	Содержание	Виды работ
6.1	Визуальные средства	нет	-	-	Отсутствуют	все	Разместить визуальные средства в местах движения и получения услуги	ТР
6.2	Акустические средства	нет	-	-	Отсутствуют	все	Разместить акустические средства в местах движения и получения услуги	ТР
6.3	Тактильные средства	нет	-	-	Отсутствуют	все	Разместить тактильные средства в местах движения и получения услуги	ТР
	ОБЩИЕ требования к зоне		-	-		все		

II Заключение по зоне:

Наименование структурно-функциональной зоны	Состояние доступности* (к пункту 3.4 Акта обследования ОСИ)	Приложение		Рекомендации по адаптации (вид работы)** к пункту 4.1 Акта обследования ОСИ
		№ на плане	№ фото	
Системы информации на объекте	ВНД			ТР

* указывается: **ДП-В** - доступно полностью всем; **ДП-И** (К, О, С, Г, У) – доступно полностью избирательно (указать категории инвалидов); **ДЧ-В** - доступно частично всем; **ДЧ-И** (К, О, С, Г, У) – доступно частично избирательно (указать категории инвалидов); **ДУ** - доступно условно, **ВНД** - недоступно

**указывается один из вариантов: не нуждается; ремонт (текущий, капитальный); индивидуальное решение с ТСР; технические решения невозможны – организация альтернативной формы обслуживания

Комментарий к заключению: Разместить визуальные, акустические и тактильные средства информации в местах движения и получения услуг.

ПРИЛОЖЕНИЯ: Территории, прилегающие к объекту

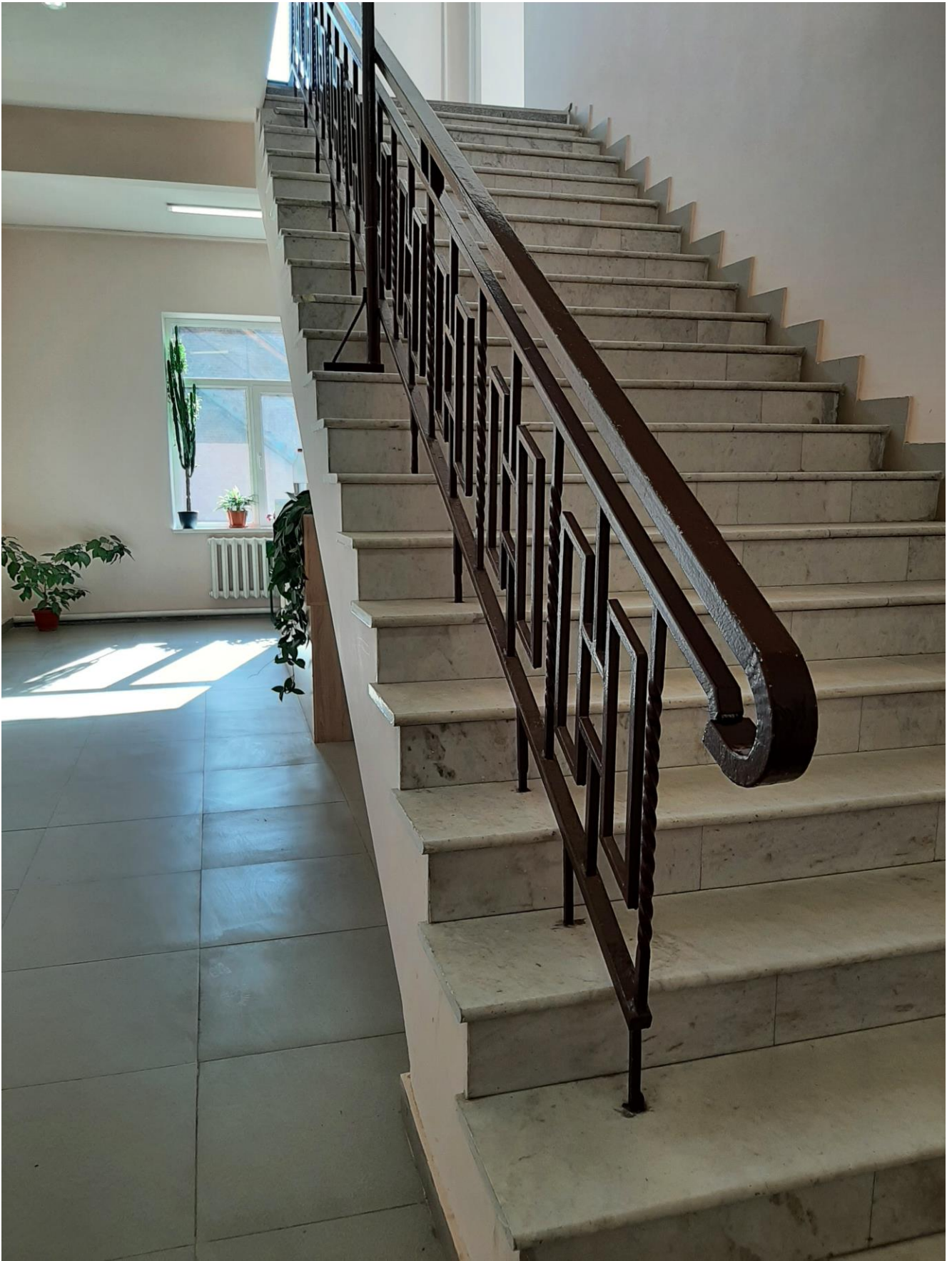




2. Входа (входов) в здание



3. Пути движения в здании











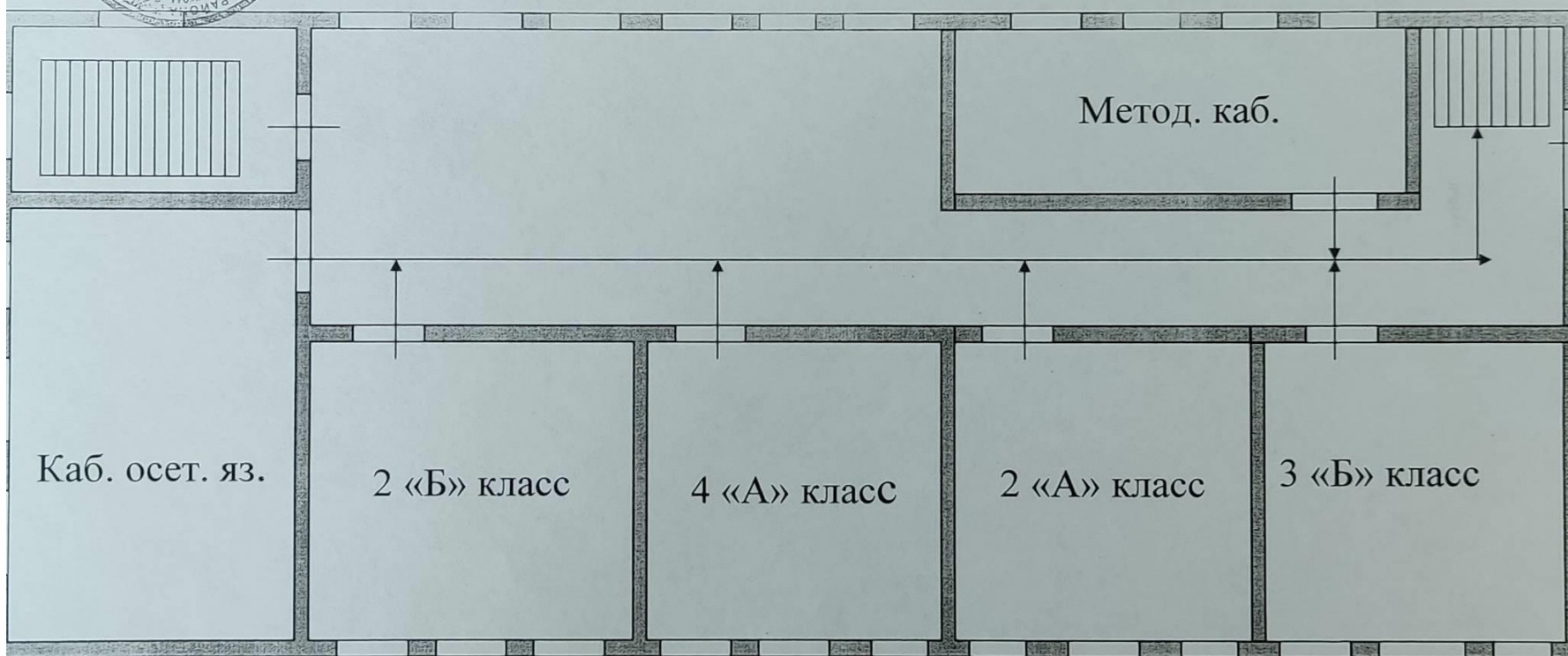
5. Санитарно-гигиенических помещений

Результаты фотофиксации на объекте _____ на _____ л.



План эвакуации

учащихся и сотрудников СОШ с.Кадгарон на ЧС



Литер «Б». Этаж II.
Выполнила: Цоколаева З.Х.

План эвакуации учащихся и сотрудников на ЧС



Литер «А» Этаж I

Исполнитель: Цоколаева З.Х.





План эвакуации

учащихся и сотрудников
СОШ с.Кадгарон на ЧС

Спортзал

Литер «Г».
Выполнила: Цоколаева З.Х.

Мастерская

Столовая

Каб. матем.

Каб. ОБЖ

Малый
спортзал



